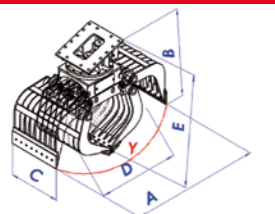
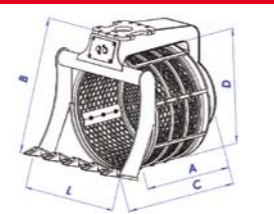


SPECIFICHE TECNICHE - TECHNICAL FEATURES



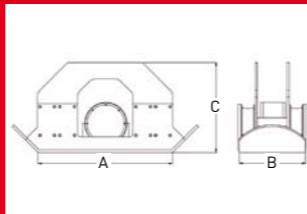
PINZE SELEZIONATRICI SPS
SELECTOR GRABE SPS

A



BENNE VAGLIATRICI SBV
SCREENING BUCKETS SBV

B



PIASTRE VIBRANTI SPV
VIBRATORY PLATES SPV

C

A	Peso Escavatore	N° Cilindri	Peso in ordine di lavoro	Forza alla lama	Forza cilindro	Cap. SAE	Pressione di esercizio	Portata olio	Rotazione	Press. Rot. Max	Olio rot.	Raccordi d'attacco
	Excavator Weight	N° Cylinders	Weight in working conditions	Force at the blades	Cylinder force	SAE Cap.	Working pressure	Oil flow	Rotation	Max rotation pressure	Max rotation oil flow	Attach. connections
mod.	t		kg	t	t	m ³	bar	l/min		bar	l/min	
SPS 150	1,5 - 2,5	1	120	1,5	7	0,035	180-220	15 - 30	360°	200	10	1/2" gas
			A B C D E 755 680 350 510 700 mm mm mm mm mm									
SPS 250	3 - 5	1	250	2,6	13	0,1	200-250	20 - 40	360°	200	10	1/2" gas
			A B C D E 1100 850 530 670 900 mm mm mm mm mm									
SPS 500	6 - 11	1	500	2,5	12	0,4	300	80 - 100	360°	140	10	3/8" rotaz. 1/2" chius.
			A B C D E 1480 960 600 870 1170 mm mm mm mm mm									
SPS 1100	12 - 20	2	1100	5	13	0,6	320	80 - 100	360°	140	10	3/8" rotaz. 3/4" chius.
			A B C D E 1730 1350 900 1170 1480 mm mm mm mm mm									

B	Peso Escavatore	Peso in ordine di lavoro	Cap. SAE	Pressione di esercizio	Portata olio	Giri al minuto	Raccordi d'attacco
	Excavator Weight	Weight in work conditions	SAE Cap.	Working pressure	Oil flow	RPM	Attach. connections
mod.	t	kg	m ³	bar	l/min		
SBV 300	3,5 - 5	280	0,2	100 - 120	30 - 50	18 - 24	1/2" gas
		A B C D L 445 720 990 660 700 mm mm mm mm mm					
SBV 400	5 - 8	410	0,3	100 - 120	30 - 50	18 - 24	1/2" gas
		A B C D L 515 945 1175 790 800 mm mm mm mm mm					
SBV 800	8 - 12	820	0,4	100 - 120	50 - 70	18 - 24	3/4" gas
		A B C D L 690 940 1340 900 900 mm mm mm mm mm					

C	Peso escavatore	Peso	BxA	Altezza senza sella	Pressione di esercizio	Portata Olio	Raccordi di attacco
	Excavator Weight	Weight	BxA	Height w/o bracket	Working pressure	Oil flow	Attach. connections
mod.	t	kg	mm	mm	bar	l / min	
SPV 300-12	2 - 3,5	200	300 x 600	460	210	35	1/2 " gas
SPV 300-18	3 - 6	200	300 x 600	460	210	50	1/2 " gas
SPV 400-27	5 - 8	320	400 x 800	680	210	80	3/4 " gas
SPV 400-34	7 - 11	320	400 x 800	680	210	100	3/4 " gas

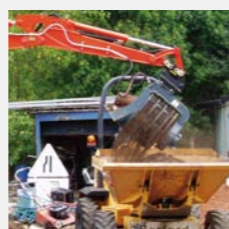


SOCOMECS SPA
strada Ferrari 38 43014 Medesano PR Italy
tel +39 0525 420929 fax +39 0525 420375
www.socomecspa.com info@socomecspa.com

**soco
mec** S.P.A.
SUPERPOWER IN ACTION

🇮🇹 **BENNE VAGLIATRICI, PINZE SELEZIONATRICI e PIASTRE VIBRANTI**
🇬🇧 **SCREENING BUCKETS, SELECTOR GRABS and VIBRATING PLATES**

**soco
mec** S.P.A.
SUPERPOWER IN ACTION



BENNE VAGLIATRICI SBV SCREENING BUCKETS SBV



Dato il progressivo aumento dell'importanza del settore Riciclaggio e Recupero dei materiali inerti, la Socomec pone sul mercato la serie di benne vagliatrici per escavatori da 3,5 a 12 ton. Con il suo utilizzo facile ed intuitivo, è ideale per bonificare terreni sassosi, selezionare i sassi nei corsi d'acqua, pulire le spiagge, dividere i materiali di risulta nel cantiere di una demolizione o selezionare e riutilizzare la terra spianata per ricoprire tubature o canalizzazioni. Un vantaggio essenziale sta nella possibilità di sostituire interamente o solo parzialmente le griglie in acciai resistenti alle abrasioni, direttamente in cantiere. Con questo strumento è possibile riutilizzare i propri materiali evitando così acquisti di materiale di prima estrazione, di norma molto costoso.



To reflect the increased interest in recycling and aggregates recovery, Socomec has introduced to the market a range of Screening Buckets for excavators from 3 tons up to 12 tons. Designed with ease of operator use, the SBV range is perfect to de-stone soils, select pebbles from river-beds, clean beaches and shores, separate debris in a demolition jobsite and to clean the ground before covering piping's or canalizations. An essential advantage is the fact that the grids of the inner basket can be replaced totally or partially on site. The inner basket is divided in 4 grids made out of steel that is highly resistant to abrasions. The SBV range makes it possible to utilize your own materials, aggregates, gravels and soil, saving unnecessary expenses from a transport and purchase point of view.

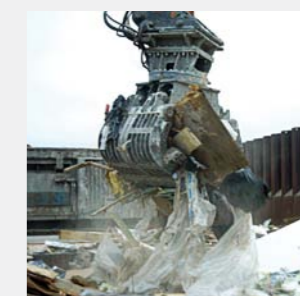
PINZE SELEZIONATRICI SPS SELECTOR GRABS SPS



La Pinza Selezionatrice SPS con i suoi 4 modelli installabili su escavatori da 1,5 a 20 ton, è un attrezzatura molto versatile, ottima sia per la demolizione di strutture e fabbricati non in cemento armato, sia per il riciclaggio, la selezione e la movimentazione dei materiali demoliti. In tutti i modelli è presente la rotazione a 360° per ridurre le operazioni di spostamento e la possibilità di lavorare in condizioni non ottimali. Le chele sono interamente costruite in acciai speciali ad alta resistenza, per garantire maggiore resistenza all'abrasione e quindi una maggiore longevità della macchina.



The Socomec SPS Sorting Grab range, with 4 models to suit excavators from 1.5 up to 20 ton, are very adaptable attachments. Ideal for the demolition of structures not formed from reinforced concrete. They can also be used for recycling, selection and moving of demolition debris. In all the models there is a full 360° controlled hydraulic rotation in order to allow the operator to work in difficult conditions and to reduce the movements with the excavator, saving time and increasing efficiency. The jaws are manufactured from hardened steels to increase the SPS longevity.



PIASTRE VIBRANTI SPV VIBRATORY PLATES SPV



Le piastre vibranti SOCOMEC sono progettate e realizzate al fine di risolvere le esigenze della compattazione di terreni, scavi e pendii scoscesi, oltre che l'infissione e l'estrazione di pali di cemento, legno o alluminio. Le piastre compattatrici vibranti della serie SPV, combinando la pressione esercitata sul terreno dal braccio dell'escavatore con la vibrazione sviluppata dall'azione rotante dell'eccentrico, producono una grande forza di lavoro che permette di compattare facilmente materiali come terra e ghiaia. Le piastre vibranti consentono, rispetto ai compattatori manuali, maggiore velocità, maggiore sicurezza e migliore compattazione a costi inferiori.



SPV vibrating plates produce high working force, easily able to compact ground and gravel. This force is produced by the excavator boom pressure on the ground and the vibration developed by the rotation action of the eccentric mass of the plate mechanism. Hydraulic compacting plates are faster, safer, better and cheaper than manual ones.

